



© Felix Reimann



EPAGE du bassin *Viaur*

Restez connectés pour suivre toute l'actualité du projet ainsi que les prochains événements !

LIENS UTILES



<https://www.facebook.com/OFBiodiversite/>



<https://www.instagram.com/ofbiodiversite/>



<https://www.youtube.com/@OFBiodiversite>



<https://abc.naturefrance.fr>

Pour plus d'informations

EPAGE Viaur



75, route de Vors

12160 BARAQUEVILLE



05.65.71.12.64



contact@epage-viaur.com



epage-viaur.com



L'ESPÈCE DU MOIS : LA COULEUVRE D'ESCLAPE *Zamenis longissimus*

La Couleuvre d'Esculape,
inoffensive pour l'Homme est une
grimpeuse hors pair et une
précieuse alliée contre les rongeurs



Avec le soutien financier de



PRÉSENTATION DE L'ESPÈCE

La couleuvre d'Esculape (*Zamenis longissimus*) est un serpent de la famille des Colubridés. Elle doit son nom au bâton d'Esculape, symbole de la médecine, autour duquel ce serpent est représenté enroulé depuis l'Antiquité.

C'est une espèce non venimeuse, diurne, plutôt élancée, pouvant atteindre 1,50 à 2 mètres, ce qui en fait l'un des plus grands serpents de France. En été elle prend ses baignades généralement le matin, puis elle se retire à l'ombre et recherche des proies plutôt l'après-midi. Par temps chaud elle peut être active le soir ou sous la pluie.

La couleuvre d'Esculape elle est totalement inoffensive pour l'Homme et elle a de plus un tempérament assez paisible.

STATUT DE L'ESPÈCE

En France, la couleuvre d'Esculape est une espèce protégée par l'arrêté ministériel du 19 novembre 2007, ce qui interdit sa destruction, sa capture ou sa perturbation. En France et dans le monde, elle est classée en "préoccupation mineure" sur la liste rouge de l'Union internationale pour la conservation de la nature (UICN), mais en Occitanie elle est classée "en danger". Les principales menaces qui pèsent sur les populations sont la destruction et la fragmentation de ses habitats, la mortalité routière, les persécutions humaines ou bien le déclin des populations de proies.

REPARTITION DE L'ESPECE EN FRANCE

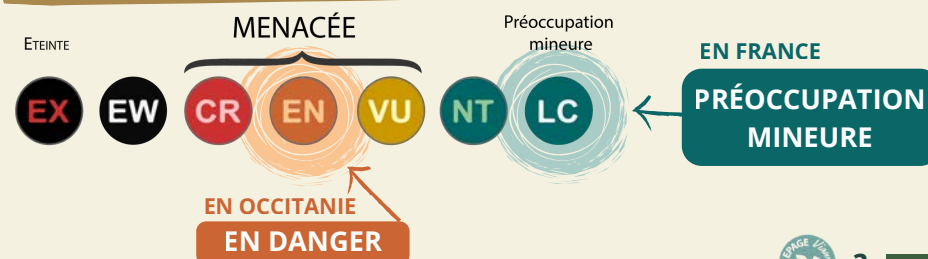
En France, la couleuvre d'Esculape est présente dans une grande partie du pays. On la retrouve surtout dans le sud, le centre et l'est, elle est absente dans le nord-est et dans le nord.

RÉPARTITION DE L'ESPÈCE

EN PAYS SÉGALI



Sur le territoire du Pays Ségali, la couleuvre d'Esculape occupe les zones bocagères, boisées et les lisières forestières, profitant des haies, vieux murs en pierre et granges pour se cacher ou se réchauffer.



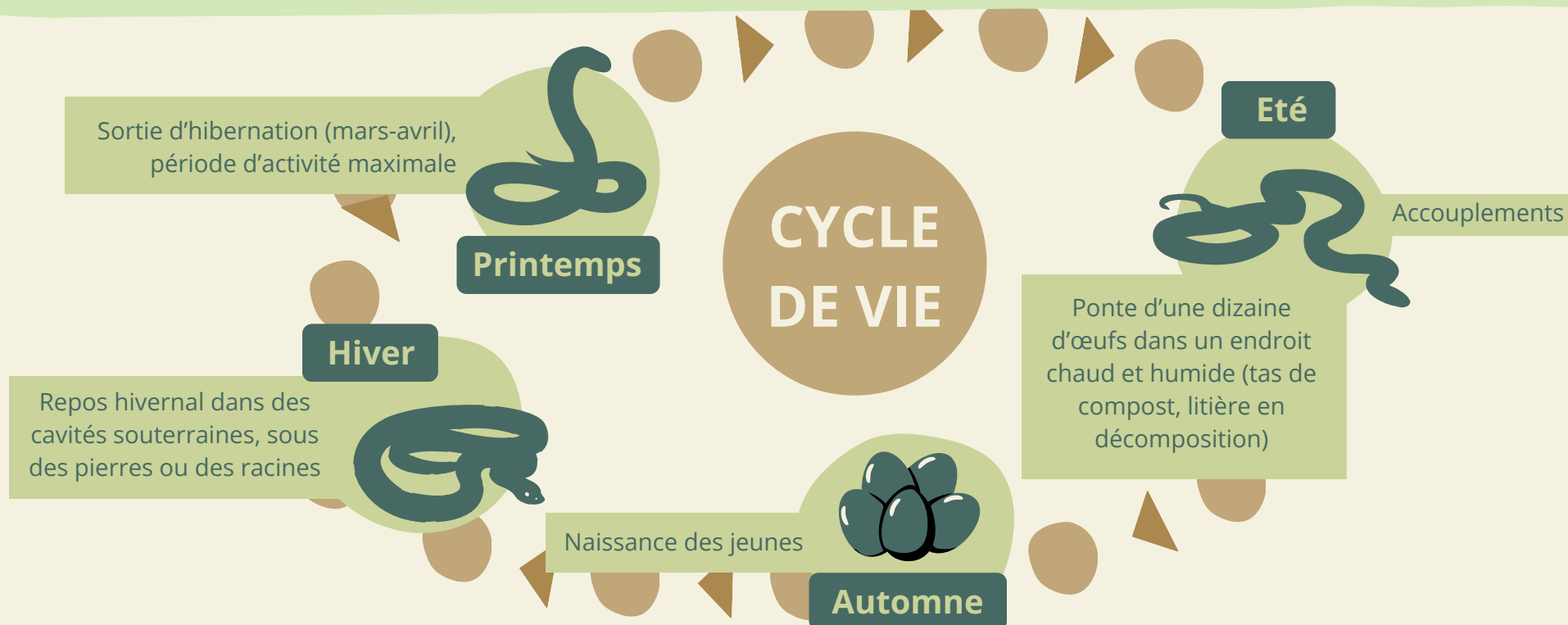
CARTE D'IDENTITÉ

EXIGENCES ECOLOGIQUES

La couleuvre d'Esculape est le serpent européen le plus adapté à la forêt tempérée. Elle préfère les boisements clairs dotés de trouées et clairières qui lui fournissent des zones d'insolation. Elle apprécie les châtaigneraies et les chênaies claires, les forêts alluviales et les lieux arborés le long des fleuves et rivières, mais aussi les pentes rocheuses partiellement boisées et les coteaux envahis de buissons.

Les lisières forestières, les anciennes carrières, les friches et autres broussailles, les voies ferrées, les talus, les rocaillies, les ruines, les vieux murs envahis de lierre et les murets ou tas de pierres lui sont favorables. Elle apprécie la présence d'endroits chauds et ensoleillés au sein de son habitat pour la **thermorégulation***. Elle fuit les excès de chaleur et elle a régulièrement besoin d'ombre et d'une certaine humidité ambiante qu'elle trouve sous le couvert arboré ou arbustif. Sa présence est donc surtout favorisée par les habitats (assez) hétérogènes qui lui fournissent une mosaïque de milieux.

***Thermorégulation** : Les reptiles sont des animaux qui ne peuvent pas réguler leur température corporelle de manière interne comme le font les mammifères, par exemple. Pour ce faire, ils ont développé des adaptations pour réguler leur température corporelle (thermorégulation). Ils s'exposent au soleil afin d'en absorber la chaleur et faire augmenter leur température corporelle. Lorsque la température devient trop élevée, ils cherchent des endroits ombragés pour se refroidir (sous un rocher, des des buissons..).



RÉGIME ALIMENTAIRE



La couleuvre d'Esculape est carnivore et se nourrit principalement de :

- petits mammifères (mulots, souris, campagnols) quelle étouffe par constriction
- oiseaux et leurs œufs (elle grimpe dans les arbres et les arbustes)
- parfois lézards ou grenouilles (surtout les juvéniles).

Elle régule naturellement les populations de rongeurs, jouant un rôle précieux dans les écosystèmes... et dans nos granges !



Individu ingérant la taupe qu'il vient de capturer

© Cathie Boléat

Jeune individu

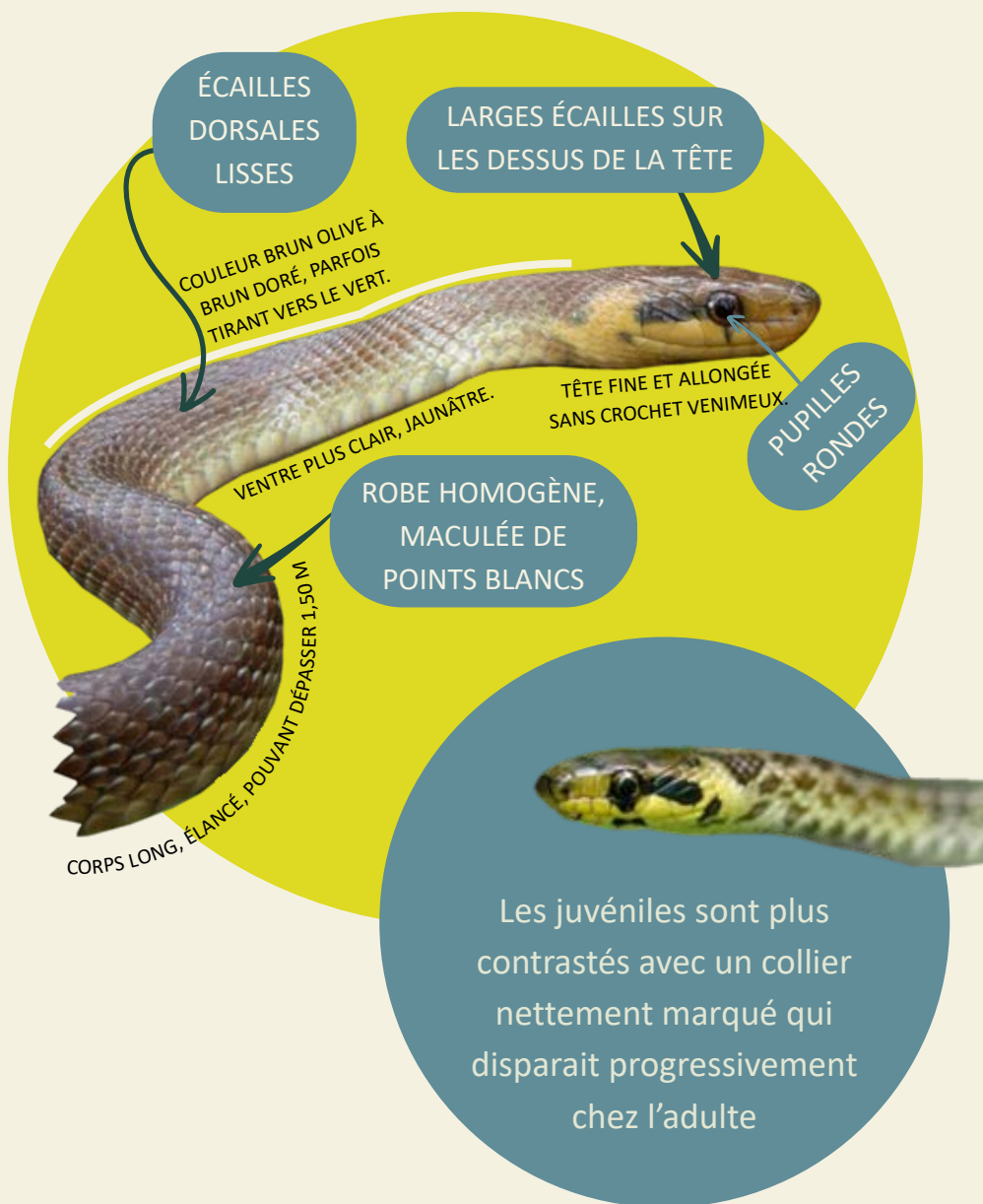


© Sylvie Michelin



© Mircea Nita

CRITÈRES DE RECONNAISSANCE

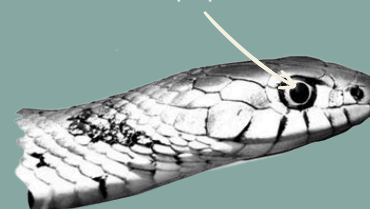


COULEUVRE OU VIPÈRE ?

Il existe deux types de serpents : les couleuvres et les vipères. Voici quelques critères qui vous permettront de les différencier

COULEUVRES

En France métropolitaine, toutes les couleuvres ont des pupilles rondes



Uniquement des grandes écailles sur le dessus de la tête

Une queue plutôt longue et fine



VIPÈRES

En France métropolitaine, toutes les vipères ont des pupilles fendues (sauf la nuit, où les pupilles se dilatent et peuvent être rondes)



Aucune ou quelques grandes écailles sur le dessus de la tête, mais toujours avec des petites écailles autour

Une queue plutôt courte et épaisse



L'ABIC PAYS SÉGALI

En 2024, Pays Ségali Communauté, accompagné de l'Établissement Public d'Aménagement et de Gestion des Eaux du Viaur (EPAGE Viaur) ont lancé un ABiC sur le territoire intercommunal. L'EPAGE Viaur mène depuis plus de 20 ans des actions de protection et de gestion des cours d'eau et des milieux humides sur le territoire intercommunal : amélioration des connaissances sur la biodiversité inféodée aux milieux aquatiques via des études et des suivis, animation du site Natura 2000 Vallée du Viaur, gestion des zones humides (CATZH Viaur), gestion quantitative et qualitative de l'eau, collaboration avec le monde agricole, communication et sensibilisation à la préservation des milieux naturels. C'est dans ce cadre-là que l'EPAGE Viaur propose un accompagnement à Pays Ségali Communauté et porte comme le projet de l'ABiC PSC.

L'ABiC est un outil au service des collectivités en faveur de la lutte contre l'érosion de la biodiversité et qui permet aux acteurs du territoire de s'approprier les enjeux de biodiversité du territoire, de les impliquer et de construire ensemble des recommandations.

Il est prévu dans l'ABiC de réaliser les actions suivantes :

Volet scientifique

Les groupes d'espèces ciblés par les inventaires sont les suivants :

Chauves-souris

Insectes

Champignons

Amphibiens

Plantes et mousses

Reptiles

Volet animation - sensibilisation

Diverses actions d'animation et de sensibilisation seront proposées tout au long de l'ABiC Pays Ségali telles que :

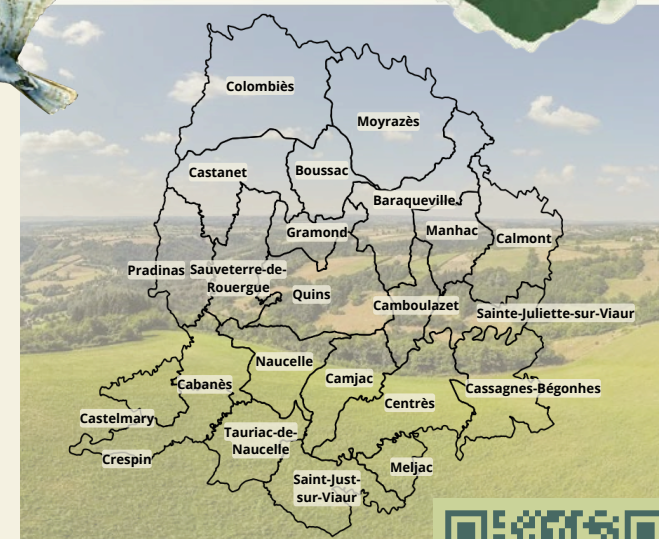
Journées thématiques avec des experts naturalistes sur des thèmes variés : flore, rapaces, insectes pollinisateurs, loutre...

Animations scolaires et extrascolaires

Sciences participatives

Chantiers participatifs : plantation de haies, création de nicheoirs...

24 h naturalistes : une journée dans la peau d'un expert naturaliste



Mieux comprendre - EPAGE du Bassin Viaur

Plongez dans le Viaur et ses enjeux grâce à nos podcasts et vidéos. Vous pouvez flasher ce QRCode ou vous rendre sur le site internet de l'EPAGE Viaur (www.epage-viaur.com/et-aussi-autres-projets/mieux-comprendre/)

Participez à la connaissance de la biodiversité locale !

Dans le cadre de l'ABiC Pays Ségali, un programme de sciences participatives a été mis en place afin que tout le monde puisse contribuer à l'amélioration de la connaissance de la

biodiversité sur le territoire.

Si vous vous intéressez à la biodiversité qui vous entoure, qu'elle soit aquatique ou non? L'EPAGE Viaur vous invite à compléter vos observations sur sa plateforme de **sciences participatives** ! Vous pourrez ainsi contribuer à l'amélioration des connaissances espèces sur le territoire !

Que vous soyez chez vous, en balade ou en ville, vous pouvez transmettre vos informations, qui seront valorisées dans le cadre de l'ABiC Pays Ségali et dans les diverses missions de l'EPAGE Viaur !

Vous pouvez flasher ce QRCode ou vous rendre sur le site internet de l'EPAGE Viaur (<https://contribuez.epage-viaur.com/observation/>) pour accéder directement au formulaire : rien de plus simple !

Flasher-moi !

