



EPAGE du bassin *Viaur*

Nos actions, opérations
et accompagnements...
en quelques images



EPAGE Viaur
10 Cité du Paradis - 12800 NAUCELLE
05.65.71.12.64 - contact@epage-viaur.com
<https://www.epage-viaur.com>



Mise en défens,
régénération
naturelle,
plantations





L'Equipe de l'EPAGE
en action





Points
d'abreuvement





Franchissement Cheminement





Diversification :
Avant



Après

Renaturation
Restauration
hydromorphologique



Restauration de
mares





Volet **Agri VIAUR** :
plantation et
entretien des **Haies**,
des boisements





Volet **Agri VIAUR** :
pratiques culturelles,
ateliers, journées
Experts, PSE, MAEC





Restauration Gestion et suivi des **zones humides**





Accompagnement à la
Gestion des plans d'eau



Risque inondation
Mémoire du risque
Echelles et repères
de crue





Accompagnement
gestion des inondations,
érosion, ruissellements,
désimperméabilisation





Avant

Après



Avant

Après

Continuité écologique





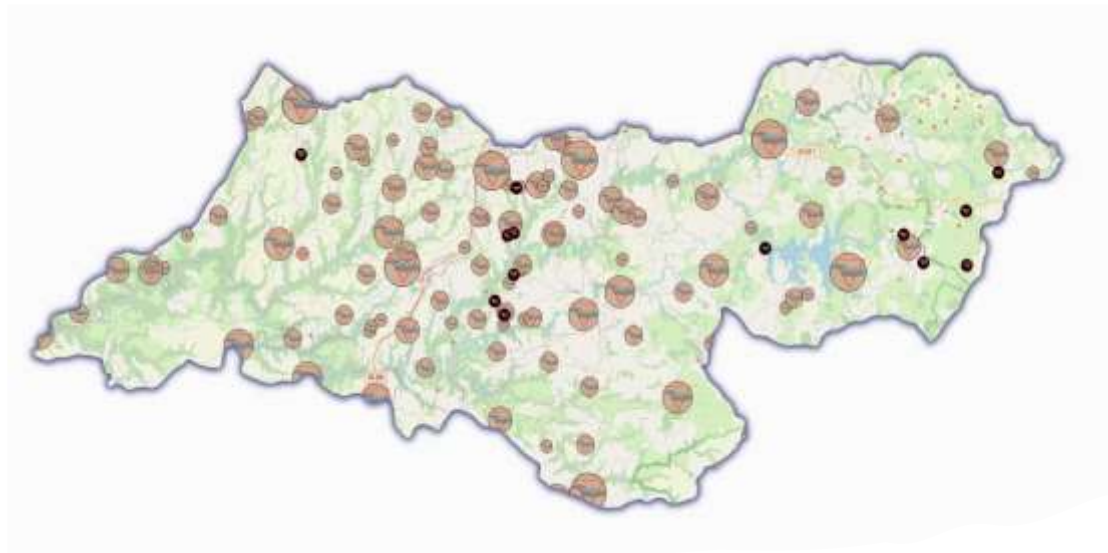
Connaissance Faune, Flore :
Inventaires floristique, pêche
électriques, Odonates, Moules





Connaissance :
Thermographe, stations
hydro, sonde
multiparamètres, piézo





Assainissement
Collectif
Accompagnement
des collectivités
au transfert de
compétence





Sensibilisation des
scolaires





Sensibilisation tout public : élus, agriculteurs, citoyens ...



Tourbières, prairies humides et rosélières se caractérisent par la présence de l'eau. Du Lévezou au Ségala, on recense plus de 1300 Ha de zones humides. Chacune d'entre elles joue un rôle en termes de gestion quantitative et qualitative de la ressource en eau, en plus d'abriter *une biodiversité remarquable et souvent menacée!*

L'amont du bassin Versant du Viour

Pont de Salars

Le Viour

Tourbières et prairies tourbeuses

Zones humides

Le Vibusou

Nord

Ripisylves et Forêts alluviales

Lac de Pansoup

L'agrion de mercure

Petit zygopète bleu d'apparence fragile, cette espèce fréquente les petits ruisselets et sarrlements avec une végétation dense, comme on en retrouve souvent au sein des zones humides. Son nom vient du symbole dorsal des mâles évoquant une tête coiffée d'un casque à cornes, symbole du dieu Mercure.

Le pipit farouche

Migrateur caractéristique des prairies humides d'altitude, il manifeste sa présence en chantant et se reconnaît à son vol typique : il monte à coups d'ailes énergiques puis se laisse tomber comme une feuille morte.

La droséra à feuille ronde

Cette plante de 2 à 3cm possède des feuilles en rosette. Elles portent des «poils» produits d'un liquide visqueux attirant les insectes. Ceux qui s'y collent seront lentement digérés par ce liquide. La plante trouve ainsi l'azote nécessaire à son développement, car cet élément fait défaut dans les sols tourbeux.

L'azuré des mouillères

Ce petit papillon dépend d'une plante hôte, la Gentiane pneumonanthe, sur laquelle la femelle va pondre les œufs. La larve va consommer les boutons floraux ; avant l'hiver, elle se laisse tomber au sol pour être récupérée par des fourmis qui vont l'hiberner.



Risques majeurs

Le dossier d'information

Qu'est-ce qu'un risque ?

Le risque est le possibilité qu'un événement d'origine naturelle ou lié à une activité humaine se produise dont les effets peuvent mettre en jeu un grand nombre de personnes, ou occasionner des dommages importants, et dépasser les capacités de réaction de la société.

Risque = produit d'un aléa x un enjeu

Un risque est dit « majeur » si sa fréquence est faible et si sa gravité est élevée.

Pourquoi s'informer sur les risques majeurs ?

L'article L.125.2 du Code de l'environnement précise que « les citoyens ont un droit à l'information sur les risques majeurs auxquels ils sont soumis et sur les mesures de sauvegarde qui les concernent ».

C'est le rôle du Dossier d'Information Communal sur les Risques Majeurs (DICRIM). Conformément à la réglementation, ce document vous informe :

Dans le bassin versant du Viour :

- 1 aléa principal :
 - Inondation
 - Incendie de forêt
 - Transport de matières dangereuses
 - Surséisme
- 2 aléas secondaires :
 - Mouvement de terrain
 - Rupture
- 3 enjeux sensibles :
 - Industriel
 - Métréologique
 - Rupture de barrage

Baignade

Site non surveillé

No lifeguard

Baignade à vos risques et périls

Swim at your own risks

Principales règles de sécurité

- Attention à la force du courant et variations de profondeur
- Entrer dans l'eau progressivement
- Ne pas laisser ses enfants sans surveillance
- Ne pas se baigner pendant les fortes pluies
- Protéger des effets du soleil
- Ne pas se baigner et fortement conseillé de se doucher après la baignade

Avant du pont

Amont du pont

Pour en savoir plus : <https://baignades.sainte-gouze.fr>

Vallée du Viour

Les herbiers rouspiqueux

EPAGE du Bassin Viour



Communication :
panneaux, expos,
bulletins ...

Site internet :
epage-viaur.com



L'EPAGE du bassin du Viaur