



AGENCE DE L'EAU
ADOUR-GARONNE

ETABLISSEMENT PUBLIC DU MINISTERE
DU DEVELOPPEMENT DURABLE

Expérimentation PSE (Paiements pour services environnementaux)

- **Plan interministériel biodiversité, mesure 24**
- **Expérimentation PSE = préparation PAC post 2020**
- **Attente du Gouvernement des premiers contrats d'ici fin 2019**
=> Dispositif pourra évoluer en fonction de la 1^{ère} année (zonage et/ou technique)

Reconnaissance du rôle positif des exploitations les plus contributives à la préservation eau, sols et biodiversité par versement d'une rémunération



AGENCE DE L'EAU
ADOUR-GARONNE

ETABLISSEMENT PUBLIC DU MINISTÈRE
DU DÉVELOPPEMENT DURABLE

Expérimentation PSE (Paiements pour services environnementaux)

Premier semestre 2019 => Préparation méthodo et zones tests:

- Echanges avec Régions, DRAAF et DREAL

Juin/Juillet 2019

- Validation démarche (CTA élargie/CA)

Juillet/Aout 2019

- marché public accompagnement => marché attribué le 11/09/19
- appel à candidatures audits => candidats retenus au 16/09

Septembre/octobre 2019

- rencontre animateurs + auditeurs
- préparation réunions d'info sur territoires
- Formations



AGENCE DE L'EAU
ADOUR-GARONNE

ETABLISSEMENT PUBLIC DU MINISTRE
DU DEVELOPPEMENT DURABLE

Expérimentation PSE (Paiements pour services environnementaux)

- **Marché public : Accompagnement Agence : SOLAGRO**
 - Précisions sur méthodologie
 - Outils de saisie des audits + documents nécessaires
 - Hotline : aide aux auditeurs, animateurs et agriculteurs

- **Animation territoriale :**
 - organisation des réunions, liens entre acteurs, information

- **Auditeurs :**
 - appel à candidature => les compétences.

- **Formations : 9 octobre : Bdx, 11 octobre Tlse**

- **Démarrage des audits après :**
 - Formation
 - Réunion de territoire => présentation aux agri de l'expérimentation
 - Services de l'Etat associés



AGENCE DE L'EAU
ADOUR-GARONNE

ETABLISSEMENT PUBLIC DU MINISTÈRE
DU DÉVELOPPEMENT DURABLE

Expérimentation PSE (Paiements pour services environnementaux)

- **Au-delà des bonnes pratiques agricoles (BPA)**
- **Au-delà des seuils réglementaires**
 - **Accompagnement prévu des agriculteurs pour réussir la production selon un mode bas intrants**
 - **réduction de 50% de phyto (Ecophyto)**
 - **maintien des prairies permanentes (verdissement de la PAC)**
 - **part minimum de SIE sur SAU (verdissement de la PAC)**
 - **trois cultures mini dans la rotation (verdissement de la PAC)**
- **PSE rémunère un service** : autre chose que MAEC (manque à gagner et surcoûts)

Rémunération pour services rendus à la société.



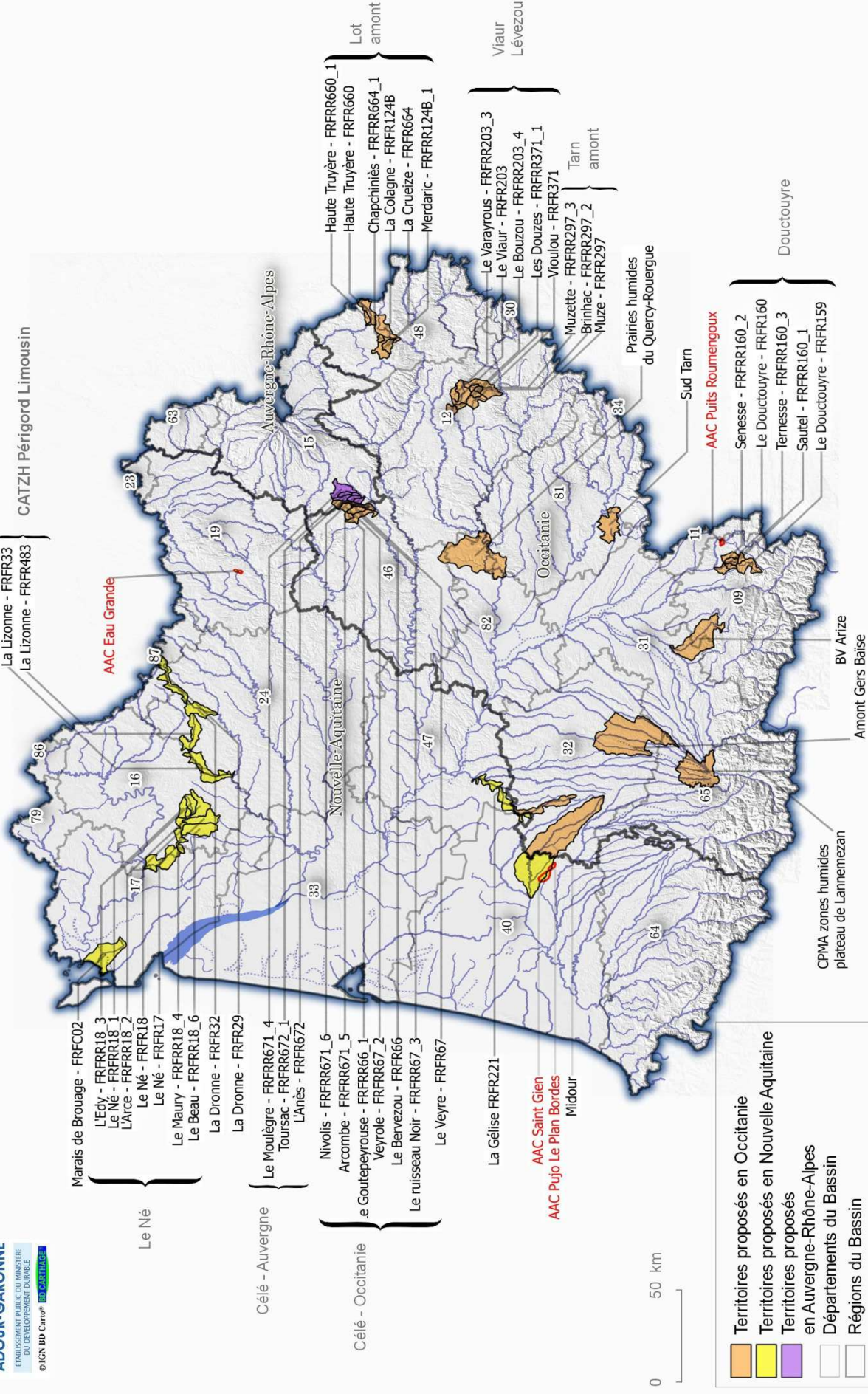
AGENCE DE L'EAU
ADOUR-GARONNE

ETABLISSEMENT PUBLIC DU MINISTÈRE
DU DÉVELOPPEMENT DURABLE

Expérimentation PSE (Paiements pour services environnementaux)

- **services rendus évalués à l'échelle de l'exploitation**
- **contrat en place jusqu'au démarrage de la PAC**
- **Le dispositif doit être facilement contrôlable (condition de sa mise en œuvre)**
- **Critères du zonage :**
 - **Enjeux eau et biodiversité**
 - Démarche territoriale (approche collective d'une zone)
 - Besoin d'une animation territoriale existante
 - Polyculture élevage avec ZH et/ou « bocage » :
 - pertes prairies permanentes
 - ZH en déclin ou risque fort

Expérimentation des paiements pour services environnementaux (PSE) : carte des territoires potentiels Travail Régions / DRAAF / DREAL / AEAG



- Territoires proposés en Occitanie
- Territoires proposés en Nouvelle Aquitaine
- Territoires proposés en Auvergne-Rhône-Alpes
- Départements du Bassin
- Régions du Bassin
- Cours d'eau
- Étiquettes rouges : Aire d'alimentation de captage (AAC)



AGENCE DE L'EAU
ADOUR-GARONNE

ETABLISSEMENT PUBLIC DU MINISTÈRE
DU DÉVELOPPEMENT DURABLE

Expérimentation PSE (Paiements pour services environnementaux)

Limites de l'expérimentation

- Enveloppe de 3 M€ à 5M€ => 500 à 700 exploitations
- Régime d'aide : pas de notification nationale à l'Europe en 2019
« de minimis » => limitation à 20 K€/3ans
 - 6666 €/an/exploitation
 - Transparence GAEC (nb associé x 15 k€/ 3 ans)
- Mobilisation des DDT/ASP non possible
 - => prestations => coût dans enveloppe PSE
- Contrôles
- Evaluation Bilan
- Territoires tests
- 50% SAU dans le zonage (pour les AAC : 1 parcelle suffit)
- Non cumulable avec CAB et MAB

**Souhait initial d'un système évolutif => incitatif : les efforts d'une année sur l'autre auraient été pris en compte.
Mais pas réalisable dans cette expérimentation car retour sur exploitations systématique chaque année
=> Surcoût**



AGENCE DE L'EAU
ADOUR-GARONNE

ETABLISSEMENT PUBLIC DU MINISTÈRE
DU DÉVELOPPEMENT DURABLE

Expérimentation PSE (Paiements pour services environnementaux)

Limites de l'expérimentation

Attention :

- **c'est un test d'un outil nouveau**
- **Pas une nouvelle aide à attribuer à tous les agriculteurs**

Donc nécessité de montrer :

- **intérêts d'un tel outil**
- **inconconvénients**

Lors de l'évaluation : externe + remontée des territoires

- **les éléments qui se calculent bien**
- **les éléments plus difficiles**
- **ce qui serait à rajouter/modifier**

=> Critiques constructives pour proposer un outil performant au national

Besoin de la collaboration de tous

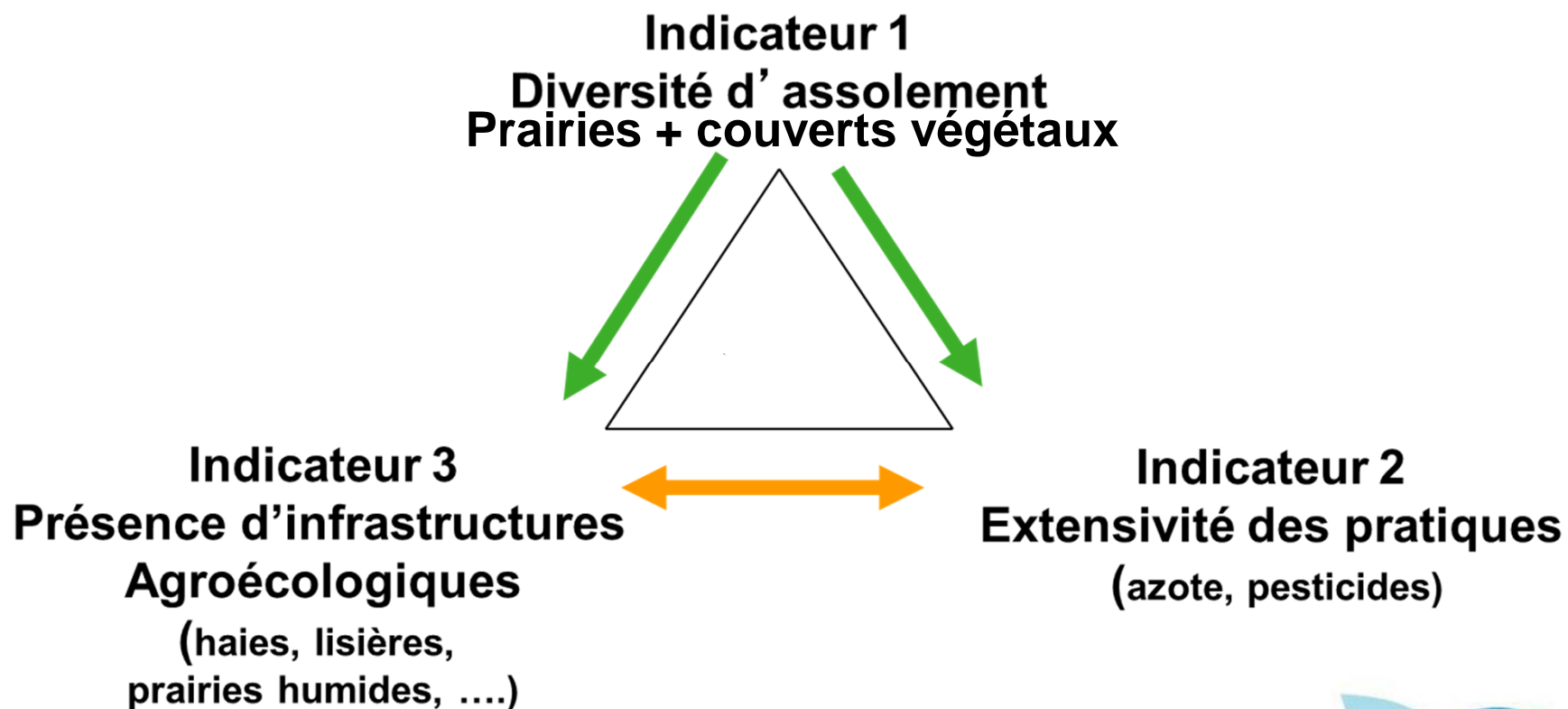


AGENCE DE L'EAU
ADOUR-GARONNE

ETABLISSEMENT PUBLIC DU MINISTÈRE
DU DÉVELOPPEMENT DURABLE

Expérimentation PSE (Paiements pour services environnementaux)

Une évaluation basée sur 3 indicateurs





AGENCE DE L'EAU
ADOUR-GARONNE

ETABLISSEMENT PUBLIC DU MINISTÈRE
DU DÉVELOPPEMENT DURABLE

Expérimentation PSE (Paiements pour services environnementaux)

- **3 critères : chacun noté sur 10**
- **Une note sur 30 (pour l'exploitation)**
- **Minimum de 16 points/30 pour accéder au dispositif**
- **Un prix du point à 5€/ha/an**

Exemple :

- **SAU totale de l'exploitation : 100 ha**
- **Nombre de points : 20**
- **Exploitation individuelle**
- **Montant du PSE : 20 points * 5 €/ha/an * 100 ha
soit 10 000 €/an mais plafonné à 6 666 €/an
(selon règles des minimis)**



AGENCE DE L'EAU
ADOUR-GARONNE

ETABLISSEMENT PUBLIC DU MINISTÈRE
DU DÉVELOPPEMENT DURABLE

Expérimentation PSE (Paiements pour services environnementaux)

Merci de votre attention



AGENCE DE L'EAU
ADOUR-GARONNE

ETABLISSEMENT PUBLIC DU MINISTERE
DU DEVELOPPEMENT DURABLE

Les auditeurs

| | Auditeurs |
|---|--|
| Arize | CER Gascogne-Occitanie, CA31, CA09, CD31, CIVAMOccitanie, CIVAMBio09 |
| Douctouyre | CERGO, CA09, CIVAMOcc, Gestnat Conseil Sol Eau Consulting |
| AAC Moulin neuf | CA09, GestnatConseil, SolEauConsulting |
| Lannemezan | CA65, CIVAMOcc |
| BV 32 | CERGO, CA32, CA65, CIVAMOcc, ADASEA32 |
| prairies humides du Quercy Rouergues | CERGT, ADSEA12, CA12, Bio46, CA46, ADASEA46, CA81, CA82 |
| sud Tarn | CERGT, CA81 |
| Tarn amont | ADASEA12, CA12 |
| Viaur-Levezou | ADASEA12, CA12 |
| Lot amont_ Hte Truyère | COPAGE |
| Célé | Bio46, CA46, ADSEA46, Fermes de Figeac, CA15, CER15 |
| Lizonne | CER POC, CA24, OCEALIA |
| Dronne | CA87, OCEALIA, CA24 |
| AAC Eau Grande | CA19 |
| Midour | CERGO, CER40, ADSEA32, CA32, CA40 |
| Gélise | CERGO, CER47, ADSEA32, CA32, CA40, CA47 |
| AAC St Gein | CA40 |
| AAC Pujo lplan | CA40 |
| Né | CERPOC, OCEALIA |
| marais de Brouage | CERPOC, CA17, OCEALIA |